

**УТВЕРЖДАЮ**  
**Зам. Директора по общим вопросам**

 /Ф.И.О./

**ДОКУМЕНТАЦИЯ О ЗАКУПКЕ**  
**«Разделение коридоров 1-го и 2-го этажей здания противопожарными**  
**перегородками»**  
**(ОСНОВАНИЕ: ТЕХНИЧЕСКОЕ ЗАДАНИЕ № 138 ОТ № «06» апреля 2012г.)**

Наименование	Показатели
Способ закупки	закупка на конкурсной основе через электронную торговую площадку <a href="http://tender.pro">http://tender.pro</a>
Место подачи заявок на участие	электронная торговая площадка <a href="http://tender.pro">http://tender.pro</a> или по факсу или по электронной почте в адрес Заказчика
Дата начала подачи заявок на участие	
Дата окончания подачи заявок на участие	
Порядок и срок отзыва подачи заявок на участие	За 1 день до окончания подачи заявок путем предоставления заявления на фирменном бланке участника по факсу или по электронной почте в адрес Заказчика
Порядок внесения изменений в заявку на участие	До окончания подачи заявок путем заявления на фирменном бланке участника по факсу или по электронной почте в адрес Заказчика
Порядок и срок предоставления участникам закупки разъяснений положений документации о закупке.	По заявлению участника поданному не позднее чем за два дня до окончания подачи заявок предоставляются разъяснения в срок до 2-х дней.
Место, порядок, дата подведения итогов	188679 Ленинградская область, Всеволожский район, пос. им. Морозова, ул. Чекалова, д.3; Порядок - согласно положению о закупочной комиссии; Подведение итогов «     »   2012 г.
Критерии и порядок оценки и сопоставления предложений (заявок) поставщиков	100% стоимость
Требования, связанные с определением соответствия поставляемого товара (работы, услуги) потребностям Заказчика. (Например, ГОСТ, ТУ...)	СНиП 21-01-97 п.6.26
Требования к качеству, техническим, функциональным, эксплуатационным характеристикам товара (к результатам работы, услуги)	Размеры: 1 этаж: высота – 4000 мм, Ширина коридора – 3000 мм. 2 этаж: высота 3200 мм, Ширина коридора – 3000 мм. Размер проемов в кладке 1510x2370 мм.
Требования к таре, отгрузке, безопасности товара	Требование ко времени проведения работ: - в рабочие дни с 8.00 до 17.00 часов
Сведения о начальной (максимальной) цене договора (цене лота)	Сметная стоимость 87351,32 руб. (смета прилагается).
Порядок формирования цены договора (т.е. с учетом или без учета расходов на перевозку, страхование, уплату таможенных пошлин, налогов и других обязательных платежей)	Все расходы, налоги и сборы включены в стоимость.
Форма, сроки и порядок оплаты товара, работы, услуги	Безналичный расчет
Место, условия и сроки (периоды) поставки товара, выполнения работы, оказания услуги	Срок выполнения работ до 01.06.2012 г. Адрес: 188679 Ленинградская область, Всеволожский район, пос. им. Морозова, ул. Чекалова, д.3;

документов, представляемых участниками закупки для подтверждения их соответствия установленным требованиям	
Срок рассмотрения претензий к товару, работе, услуге;	15 дней
Возможность обмена некачественного товара, возврата денежных средств.	
Требования к гарантийному сроку и (или) объему предоставления гарантий качества товара, работы, услуги	24 месяца
Сведения о возможности Заказчика изменить предусмотренные договором количество товара, работы, услуги	Путем переговоров и подписания дополнительного соглашения к договору.
Иные требования, связанные с определением соответствия поставляемого товара, выполняемой работы, оказываемой услуги потребностям Заказчика (на основании технического задания)	1. Для производства работ на объекте допускаются только граждане РФ. 2. Паспорта и сертификаты качества на используемые материалы.
Описание товара, работы, услуги	Требуемые результаты работы: 1. Разделение коридоров первого и второго этажей здания на участки длиной менее 60м противопожарными перегородками 2-го типа. 2. Противопожарные перегородки – армокирпичные толщиной 120мм из кирпича М75 на растворе М50, армировать А3 диаметром 6мм через каждые три ряда кладки по высоте. 3. Кладку армокирпичных перегородок вести впустошку под штукатурку с обеих сторон. 4. Вновь возводимые перегородки заделать в старую кладку штрабой глубиной 120 мм через 5 рядов кладки по высоте. 5. На втором этаже существующую деревянную перегородку разобрать и на ее месте возвести армокирпичную. 6. Перегородки окрасить масляной краской за 2 раза на высоту дверных проемов, выше масляной панели – клеевая побелка. 7. Вывезти строительный мусор, образовавшийся после проведения работ.

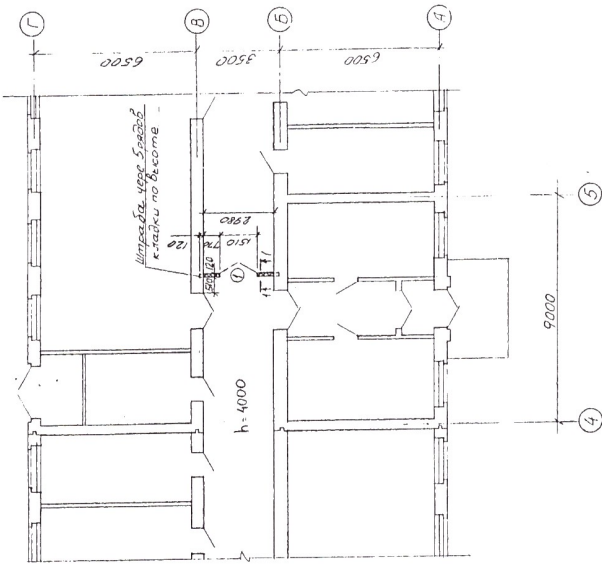
Начальник ОСКиО \_\_\_\_\_ *Давы* (Ф.И.О.)

Ответственный за проведение конкурентной закупочной процедуры \_\_\_\_\_ *Саргиса Д.В.*  
(Ф.И.О.)

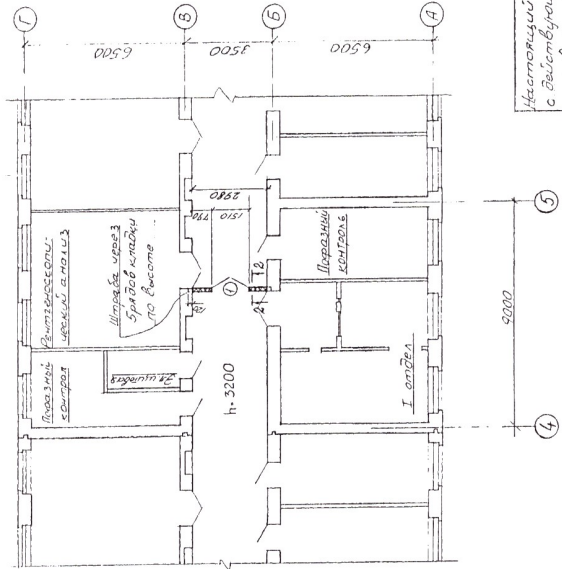
СОГЛАСОВАНО:

Начальник заказывающего структурного подразделения \_\_\_\_\_  
(Ф.И.О.)

Элемент планов на отп. 0,000



Элемент планов на отп. 4,200



Настоящий чертеж выполнен в соответствии с действующими нормами и правилами и обеспечивает безопасность эксплуатации производств при соблюдении предусмотренных чертежом мероприятий.  
Начальник КС  
В.А. Агабеков

Ведомость

Марка	Размер проема в кладке мм.
1	1510 x 2370

Спецификация элементов заполнения проемов

Марка	Обозначение	Наименование	Кол. Масса
1	ГОСТ 6629-74 от 1978г. ДГ 24-15	Дверной блок ДГ 24-15	шт 1 шт 2

Примечания: Дверной блок ДГ 24-15 объем по среднему значению в зависимости от обстоятельств конструкции толщиной 5 мм.

Спецификация металла

№	Профиль	Длина м	Масса кг	ГОСТ
1	Г 14	4,0	48,3	8240-89

Итого: 49,2 кг

Настоящий чертеж выполнен на основании служебной записки № 05.04.04 и приказа № 237 от 13.09.02 (применение Г. п. 88) в соответствии с СНиП II-10-77 п. 6.56

Чертежом предусмотрено разделение створки 120 и 230 мм на участки шириной 80, 50, 120 мм.

Дверной блок должен выполняться из арматурных стержней 120 мм (см. сч. 1-1, 2-2)

Кладку арматурных стержней следует вести в шахматном порядке с шагом 100 мм.

Проектируемые двери (ГОСТ 6629-74) должны быть выполнены из стали толщиной по асбестоцементному картону 5 мм

Выводы арматуры следует выводить на высоту 120 мм

На втором этаже существующую деревянную створку следует разобрать и на ее место вставить арматурную

Проектируемые перегородки окрасить в два раза за 1 раз на высоту дверных проемов, выше мажорной панели - клеевая краска.



20011	200 000
Генеральный директор	Генеральный директор
Инженер	Инженер
Мастер	Мастер
Рабочий	Рабочий